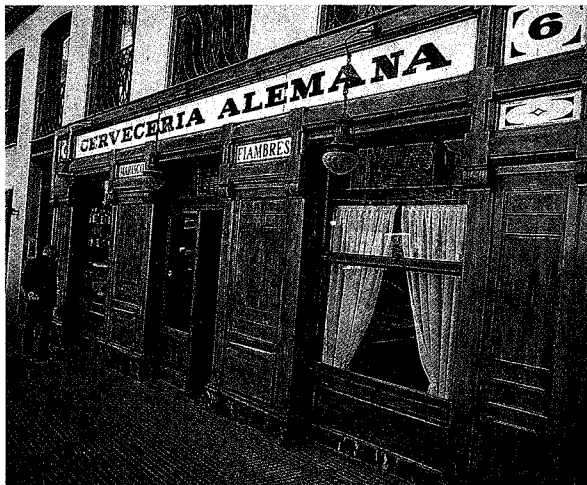


LA BUENA MESA

RAFAEL ANSÓN

# LA RUTA DE LAS CERVECERÍAS MADRILEÑAS



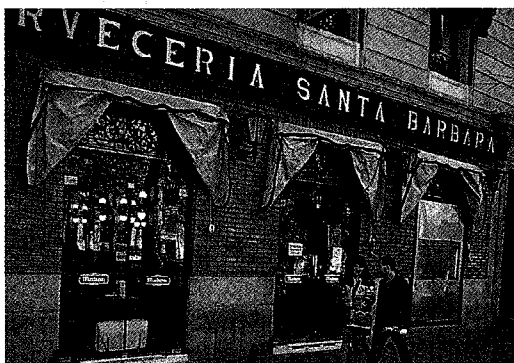
La cervecería Alemana es el paraíso de los turistas que llegan a Madrid



LUIS MIGUEL GONZÁLEZ

La cerveza se ha adueñado del gusto de la juventud, que la ha convertido en protagonista de sus encuentros. Para comprender la vitalidad de este complejo mundo cervecero, en una ciudad como Madrid se pueden sugerir múltiples rutas.

En la Alemana, paraíso de turistas envuelto en aires taurinos, se pueden tomar variadas tapas y raciones. Si se desea acompañar la cerveza con mariscos en un ambiente clásico, la Cruz Blanca, de Goya-Alcalá, es una buena referencia. Santa Ana, al lado mismo de la Alemana, resume por sí misma todas las posibilidades de *alterne* de una ciudad como Madrid. Por su parte, Santa Bárbara, en la plaza del mismo nombre, es otro reino tradicional de la cerveza bien tirada. La Dolores cuida mucho la cerveza y conserva azulejos de época. No obstante, los aficionados a las variedades alemanas, a las salchichas y



Santa Bárbara, la cita y la conversación

al chucrut preferirán establecimientos como Fass (frecuentado sobre todo por gente joven), Alt Berlín (en pleno Madrid de los Austrias) o Bierhof (donde se puede cenar al estilo germánico). Pero si se prefieren locales de aspecto más castizo, El Doble es otra buena dirección pues, al margen de las cervezas, ha hecho famoso su vermú de grifo. Finalmente, la cervecería de Correos, a cuatro pasos de la Cibeles, es otro local con sabor en donde también saben tirarla.



Existe ya toda una cultura cervecera y se empieza a entender de tipos, sabores y colores

LAS 10 MEJORES

**ALEMANA**  
Plaza Santa Ana, 6

**CRUZ BLANCA**  
Alcalá, 159

**SANTA ANA**  
Plaza Santa Ana, 10

**SANTA BÁRBARA**  
Plaza Santa Bárbara, 8

**LA DOLORES**  
Plaza de Jesús, 4



**FASS**  
Rodríguez Marín, 84

**ALT BERLÍN**  
Don Pedro, 11

**BIERHOF**  
Santa Engracia, 15

**EL DOBLE**  
José Abascal, 15

**CORREOS**  
Alcalá, 55