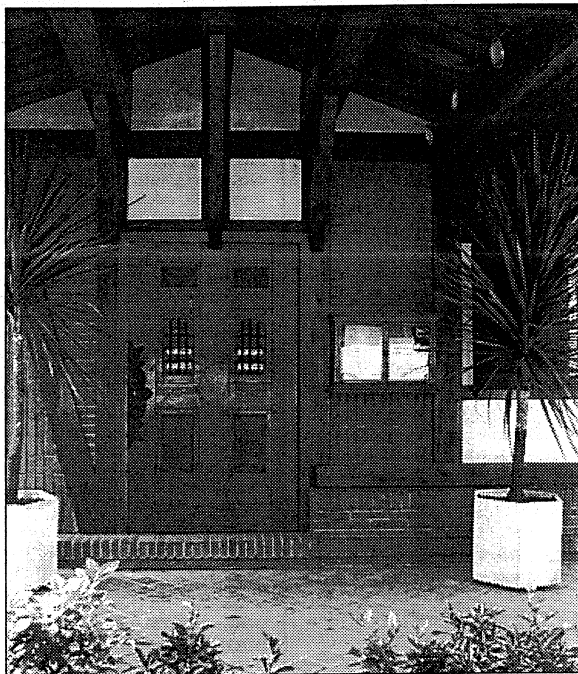


DE CAÑAS



Fass, situada en la calle de Rodríguez Marín.

Un local ideal para tomar buena cerveza

Entre los aperitivos que ofrece este local destacan las salchichas y las ensaladas



Fass, situada en la calle de Rodríguez Marín, es una típica taberna alemana y un lugar ideal para los amantes y bebedores de cerveza.

En este local se pueden degustar hasta 23 marcas de cerveza alemanas y belgas, de barril, negras, morenas, de trigo...

Y para acompañar una una cerveza, no hay nada mejor que un buen aperitivo, que son otro de los puntos fuertes de Fass. Entre éstos destacan las ensaladas, como la de

morros, de arenques, de patatas y la *diablo* —todas ellas con unos precios que van desde las 300 hasta las 600 pesetas—, y las salchichas, como las *Franckfurt* o las *Bratwust*.

“Sin lugar a dudas, son los aperitivos más solicitados”, comenta Antonio López, el *maitre*.

Esta cervecería tiene un ambiente joven y lo que más llama la atención de su decoración son la cantidad de botellas y barriles de cerveza que hay a lo largo de toda su barra.

Terraza

Otro de los atractivos de Fass es la terraza de verano que tiene y, según el *maitre*, “las noches de verano está abarrotada de jóvenes que quedan aquí antes de iniciar sus noches de copas”.